

## Montauban - Moissac

au titre de l'aléa de débordement du Tarn



**Région** Midi Pyrénées  
**Département** Tarn et Garonne

### Liste des Intercommunalités

Communauté d'Agglomération Grand Montauban, Communauté de communes Castelsarrasin – Moissac (évolution en cours selon les orientations du Schéma Départemental de coopération intercommunale), Communauté de communes du Territoire Grisolles–Villebrumier, Communauté de communes des Terrasses et Plaines des Deux Cantons, Communauté de communes du Sud Quercy de Lafrançaise

### Liste des 15 communes

Corbarieu, Labastide Saint Pierre, Bressols, Montauban, Montbeton, Albefeuille Lagarde, Villemade, Barry d'Islemade, Meuzac, Lafrançaise, Lizac, Labastide du Temple, Les Barthes, Castelsarrasin, Moissac

## Critère d'Importance du Risque

### Impacts sur la Santé Humaine

Types de phénomènes	Population permanente en EAIP <sup>1</sup> (nb d'habitants)	Part de la population permanente en EAIP (TRI)	Part de la population en EAIP rapportée au bassin AG	Population totale du TRI (nb d'hab.)
« Débordements de cours d'eau »	22 482	22,90 %	1,80 %	98 150

### Impacts sur les Activités Économiques

Types de phénomènes	Nombre d'emplois en EAIP	Part des emplois en EAIP rapportée au bassin AG	Potentiel touristique
« Débordements de cours d'eau »	18 318	3,90 %	Moyen

### Types de phénomènes et enjeux

Phénomènes principaux liés au débordement du Tarn.

Influence de la Garonne, dans le secteur de la confluence et des apports hydrauliques de l'Aveyron. Les enjeux de populations et d'activités économiques se situent sur le Tarn, avec sa large partie inondable dans cette partie aval.

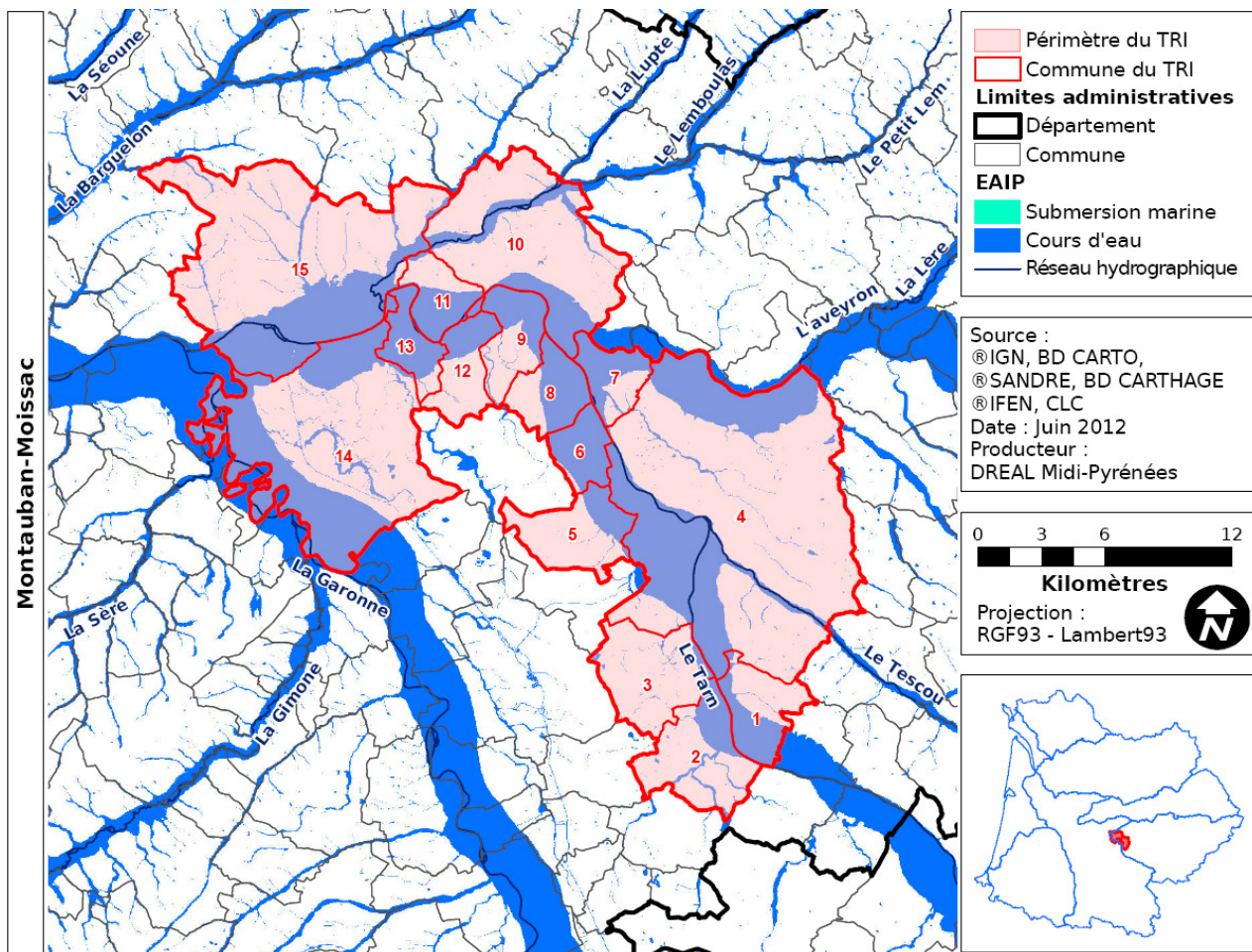
### Phénomènes passés particulièrement remarquables

( des informations complètes sur les phénomènes passés se trouvent dans l'Évaluation Préliminaire des Risques d'Inondation – EPRI )

- 2 et 3 mars 1930 : dégâts considérables à Moissac (les digues rompent ce qui provoque l'inondation de la ville, 120 morts recensés pour la seule ville de Moissac et 2769 maisons détruites en Tarn et Garonne).

1 EAIP : Enveloppe Approchée des Inondations Potentielles utilisée dans l'Évaluation Préliminaire des Risques d'Inondation pour calculer les indicateurs population et emplois, notamment. Cette enveloppe approchée ne correspond pas à une zone inondable, mais seulement à l'appréciation du maximum d'espace qui peut être couvert par l'eau en cas de submersion.

## Informations cartographiques



Corbarieu (1)

Bressols (3)

Montbeton (5)

Villemade (7)

Meuzac (9)

Lizac (11)

Les Barthes (13)

Moissac (15)

Labastide Saint Pierre (2)

Montauban (4)

Albefeuille Lagarde (6)

Barry d'Islemade (8)

Lafrançaise (10)

Labastide du Temple (12)

Castelsarrasin (14)

## Facteurs d'intérêt à agir

<b>Caractéristiques urbaines</b>	<p>Sur Montauban, Quartiers d'origine médiévales en paupérisation progressive, situés en partie en secteur sauvegardé nécessitant un besoin de requalification urbaine.</p> <p>Sur Moissac, besoin également de requalification urbaine.</p>
<b>Niveau de prise en charge du risque</b>	<p>Le territoire du TRI est entièrement couvert par trois PPRI de bassin</p> <ul style="list-style-type: none"><li>• PPRI du bassin du Tarn approuvé depuis le 22 décembre 1999</li><li>• PPRI du bassin de l'Aveyron approuvé depuis le 22 juin 1998</li><li>• PPRI du bassin de la Garonne amont approuvé depuis le 19 juillet 1999.</li></ul> <p>Démarche de Schéma de Prévention des Inondations établie par la ville de Moissac.</p> <p>Démarche de Programme d'Action de Prévention contre les Inondations engagée par le Grand Montauban Communauté d'Agglomération.</p>

## Outils de gestion actuels à l'échelle intercommunale

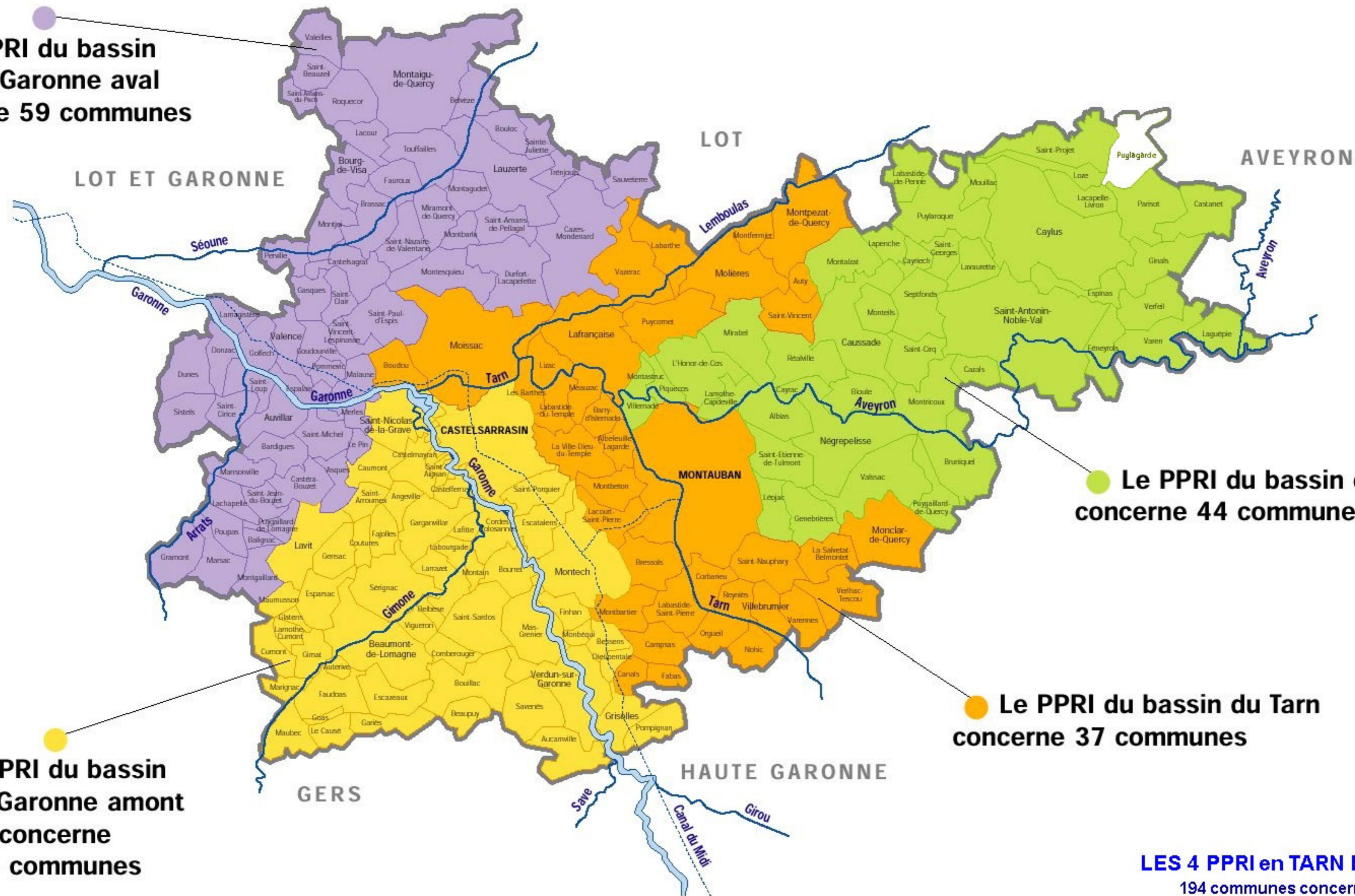
<b>Gestion des milieux aquatiques et marins</b>	<p>SAGE: Vallée de Garonne arrêté inter-préfectoral approuvant le périmètre en date du 24 septembre 2007.</p> <p>CLE: Arrêté de création de la Commission Locale de l'Eau en date 27 septembre 2010.</p> <p>Le Grand Montauban Communauté d'Agglomération met en œuvre un programme de gestion des cours d'eau.</p>
<b>Gestion de l'aménagement du territoire</b>	<p>Le territoire du TRI est concerné par le SCOT de Montauban.</p> <p>Le territoire du TRI est concerné par le SCOT des 3 provinces Languedoc, Quercy, Gascogne.</p> <p>Un schéma de prévention des inondations a été réalisé sur le territoire de la commune de Moissac.</p> <p>Démarche de Programme d'Action de Prévention contre les Inondations engagée par le Grand Montauban Communauté d'Agglomération.</p>

## Informations concernant la future stratégie locale (périmètres de réflexion)

<b>Bassin versant potentiel</b>	<p>Les affluents pourront être pris en compte de manière élargie dans le périmètre de la stratégie locale.</p>
<b>Maitrise d'ouvrage possible</b>	<p>Collectivités concernées très impliquées dans la politique globale de gestion du risque inondation.</p>



**Le PPRI du bassin de la Garonne aval concerne 59 communes**



**Le PPRI du bassin de l'Aveyron concerne 44 communes**

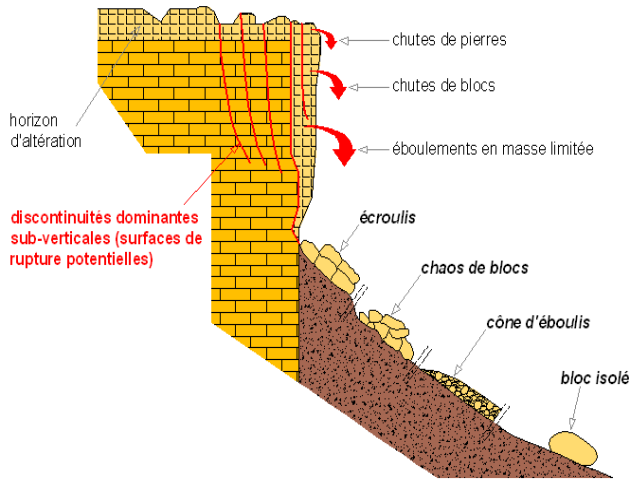
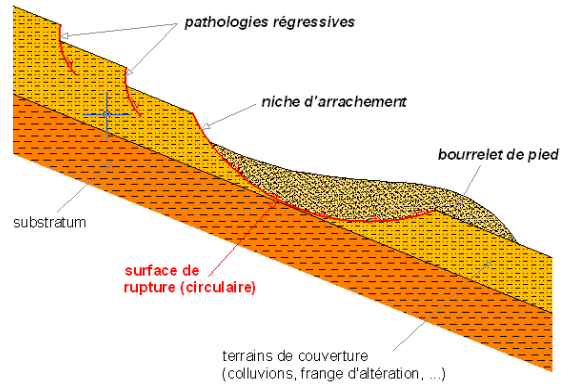
**Le PPRI du bassin du Tarn concerne 37 communes**

**Le PPRI du bassin de la Garonne amont concerne 54 communes**

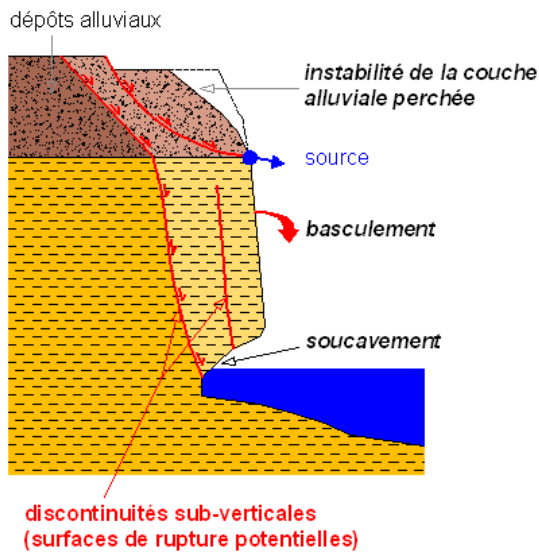
**LES 4 PPRI en TARN ET GARONNE**  
194 communes concernées (sur 195)



# Les Mouvements de Terrains

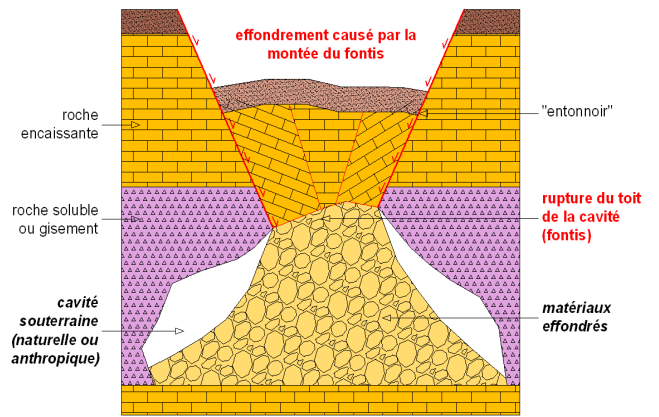


## Les chutes de blocs

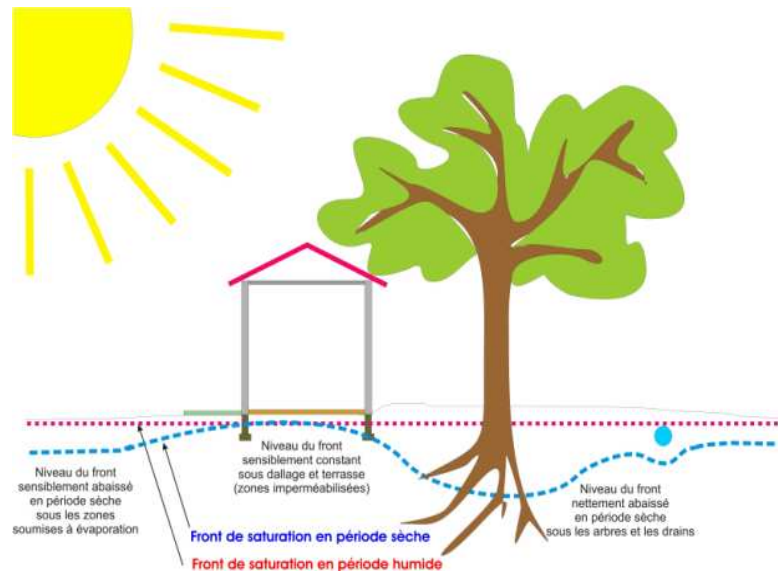


## L'érosion de berges

## Les glissements de terrains



## Les effondrements de cavités souterraines



## Les tassements différentiels

# Directive Inondation - Territoires à Risques Importants d'inondation (TRI) sur le bassin Adour-Garonne

Littoral Charentais-Maritime

Saintes-Cognac-Angouleme

Périgueux

Tulle-Brive

Bordeaux

Libourne

Bergerac

Le bassin d'Arcachon

Tonneins-Marmande

Cahors

Mende-Marvejols

Agen

Montauban-Moissac

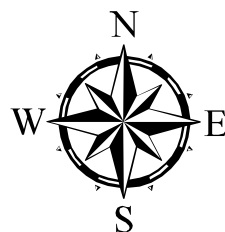
Dax

Côtier basque

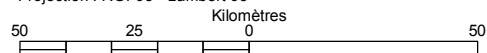
Pau

Toulouse

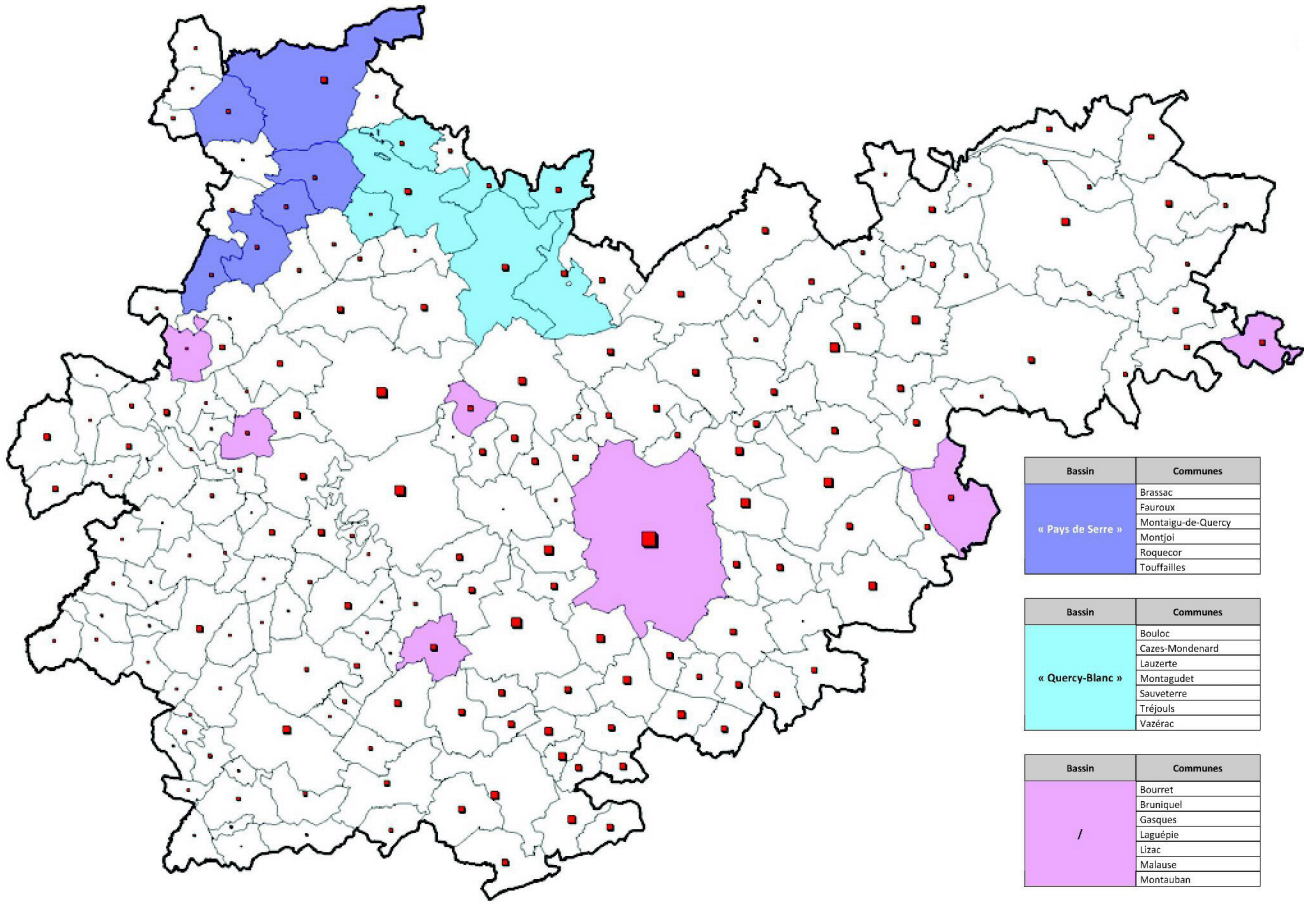
Castres-Mazamet



Date : 8 Juin 2012  
 Crédits/Sources : IGN, BD CARTO® ;  
 SANDRE, BD CARTHAGE® ; DREAL ; MEEDAD  
 Projection : RGF93 - Lambert 93



- Sous-district
- Réseau hydrographique principal
- Territoire a Risque Important (TRI)**
- Agen
- Le bassin d'Arcachon
- Bergerac
- Bordeaux
- Cahors
- Castres-Mazamet
- Côtier basque
- Dax
- Libourne
- Littoral Charentais-Maritime
- Mende-Marvejols
- Montauban-Moissac
- Pau
- Périgueux
- Saintes-Cognac-Angouleme
- Tonneins-Marmande
- Toulouse
- Tulle-Brive



Bassin	Communes
« Pays de Serre »	Brassac
	Fauroux
	Montaigu-de-Quercy
	Montjol
	Roquecor
	Touffailles

Bassin	Communes
« Quercy-Blanc »	Bouloc
	Cazes-Mondenard
	Lauterte
	Montagudet
	Sauveterre
	Tréjols
Vazérac	

Bassin	Communes
/	Bourret
	Bruniquel
	Gasques
	Laguelpie
	Lizac
	Malause
	Montauban